

PURIFICADOR DE ÁGUA
VITALE



Manual de instruções
de instalação e garantia

LORENZETTI

As imagens contidas neste manual são orientativas.

ÍNDICE

1 - Apresentação	01
2 - Atenção	01
3 - Características técnicas	02
4 - Informações para ensaio	02
5 - Instalação	02
6 - Possibilidades de instalação	03
7 - Utilização	04
8 - Limpeza / Manutenção	04
9 - Troca do refil	05
10- Eventuais ocorrências e respectivas soluções	05
11- Garantia	05

1 - APRESENTAÇÃO

•O Purificador de Água Vitale da Lorenzetti é fabricado para uso doméstico e deve ser instalado diretamente no ponto de uso (POU).
•Este produto é indicado para a retirada de gostos e odores desagradáveis da água, partículas sólidas, redução do cloro, fornecendo uma água cristalina e saudável. Trata-se de um produto composto pelo processo de Purificação / Filtragem, que é executado em 3 Etapas:

PROCESSO DE FILTRAGEM



1ª ETAPA
Miorretenção obtida pelo processo Melt Blown (polipropileno compactado) retendo limo, barro e ferrugem.
2ª ETAPA
Carvão ativado impregnado com prata coloidal, que elimina cloro, gostos e odores desagradáveis da água e faz o controle do nível microbiológico.
3ª ETAPA
Retenção de partículas presentes na água.

2 - ATENÇÃO

•Este produto foi desenvolvido para ser utilizado com água previamente tratada pela distribuidora da rede pública, conforme portaria 2914 - Ministério da Saúde, e atende a Norma Brasileira NBR 14908.
•Leia atentamente as instruções de instalação e garantia, antes de instalar o produto. A instalação deste produto deve ser efetuada por pessoas qualificadas. Conserve este manual para futuras consultas.

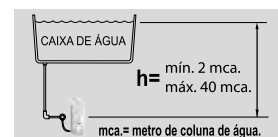


PURIFICADOR DE ÁGUA VITALE

LORENZETTI

3 - CARACTERÍSTICAS TÉCNICAS

Redução de Cloro Livre	Classe (C) I ≥ 75 %
Retenção de Partículas	Classe (P) IV ≥ 15 < 30 µm
Controle Nível Microbiológico	Sim
Vazão Máxima Recomendada	0,8 l/min
Vida Útil Recomendada (Refil RV-01)	2.000 litros (6 meses)*
Pressão Mínima de Trabalho	2 mca. (20 kPa)
Pressão Máxima de Trabalho	40 mca. (400 kPa)
Temperatura de Operação	3°C mín. - 40°C máx.
Requisitos elétricos	Não se aplica
Dimensões (Comp x Larg x Altura)	147 x 125 x 256 mm



*A vida útil recomendada para a troca do refil é de no máximo a cada 2000 litros, (média de 6 meses de uso, dependendo da qualidade da água que você receber em sua residência). Gosto na água ou diminuição da vazão também indicam o momento da troca do refil.

•Fazendo a limpeza da caixa de água no mínimo duas vezes ao ano, você prolonga a vida útil do refil e melhora a qualidade da água recebida em sua residência. Garanta o bom funcionamento do seu Purificador trocando o refil no prazo indicado.

4 - INFORMAÇÕES PARA ENSAIO

Volume interno do aparelho para ensaios de extraíveis: 0,2 litros.
Volume de referência para ensaio de particulado:..... 2000 litros.
Volume de descarte para início de funcionamento:16 litros.

IMPORTANTE:

Para todos os ensaios, deverá ser considerado 0,8 l/min.

5 - INSTALAÇÃO

• Antes de instalar o Purificador, abra o registro e deixe correr bastante água, a fim de remover eventuais sujeiras existentes na tubulação, após isso feche o registro. O produto permite a instalação direta na saída de água de ½" (polegadas).
•Instale a derivação conforme figuras abaixo:



PURIFICADOR DE ÁGUA VITALE

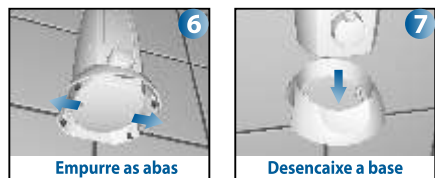
LORENZETTI

6 - POSSIBILIDADES DE INSTALAÇÃO

•O Purificador poderá ser utilizado diretamente sobre a pia ou fixado na parede.
SOBRE A PIA, faça a conexão da mangueira conforme indicado nas figuras abaixo.
-Encaixe a mangueira na derivação e rosqueie a porca.
-Encaixe a outra extremidade da mangueira no produto, empurrando-a.
-Se houver necessidade de desconectar a mangueira do produto, utilize uma chave de fenda para empurrar o engate interno enquanto a mangueira é puxada para fora.
•O produto estará pronto para ser utilizado com a base sobre a pia.



FIXADO NA PAREDE, remova a base do Purificador conforme indicado nas figuras abaixo.



•Determine o local onde será fixado o Purificador, considerando o tamanho total do produto e deixando espaço suficiente para movimentação, caso necessário.

•**Observação:** Certifique-se da localização dos canos de água embutidos na parede para que não sejam perfurados.

•Recorte o gabarito impresso na aba interna da embalagem e utilize-o como referência para furar a parede. Nivele o gabarito para posicionar corretamente a marcação dos furos. Fixe o gabarito com fita adesiva e fure a parede utilizando uma broca de 5mm.

•Retire o gabarito e proceda a instalação conforme indicado nas figuras ao lado.

PURIFICADOR DE ÁGUA VITALE

LORENZETTI

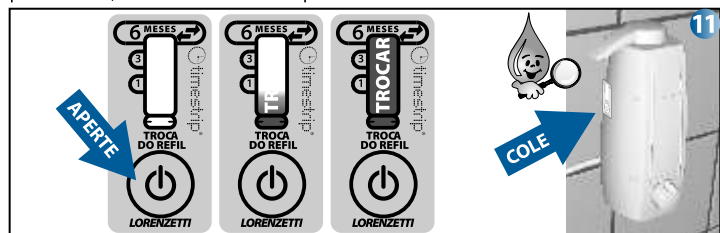
7 - UTILIZAÇÃO

•Descarte sempre os dois primeiros copos de água do dia ou após um período de 8 horas ininterruptas sem utilização do aparelho.
•Abra o registro e deixe a água correr por aproximadamente 10 minutos, para eliminar as partículas de carvão do Purificador.



ATENÇÃO: Este produto não é testado com água. Caso apresente vazamento, desencaixe a capa (fig.12), desrosqueie e rosqueie a tampa interna do corpo (fig.13) até obter a vedação.

TROCA DO REFIL, aperte o botão e cole a etiqueta no produto. Quando aparecer totalmente a palavra trocar, isso indicará o momento para a troca do refil. Substitua-o em até um mês.



8 - LIMPEZA / MANUTENÇÃO

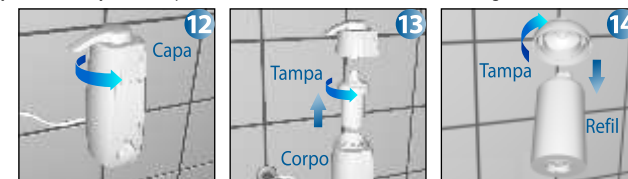
• É de responsabilidade do usuário a troca do refil, o que garante a melhor relação entre eficiência e vida útil do produto.
• Utilize somente refil original Lorenzetti. Antes de utilizá-lo, verifique se a embalagem não foi violada.
• O refil não deve ser limpo. Ao fazer a limpeza das outras partes do produto com sabão neutro, as mesmas devem ser lavadas com água corrente até eliminar o sabão por completo. Não efetuar a limpeza do produto e/ou de suas partes com removedores, querosene, solventes, derivados de petróleo, bem como substâncias tóxicas.
• Não utilizar produtos abrasivos (sapólios, esponjas, etc.).

PURIFICADOR DE ÁGUA VITALE

LORENZETTI

9 - TROCA DO REFIL

•Desencaixe a capa, girando-a no sentido anti-horário.
•Desrosqueie a tampa interna do corpo do produto, girando-a no sentido anti-horário.
•Desrosqueie a tampa interna do refil usado.
•Rosqueie o novo refil na tampa interna e faça o restante da montagem na ordem inversa da desmontagem.
•Faça a substituição da etiqueta de aviso de troca do refil, conforme figura 11.



10 - EVENTUAIS PROBLEMAS E RESPECTIVAS SOLUÇÕES

PROBLEMA	CAUSA PROVÁVEL	SOLUÇÃO
Diminuição da vazão de água	Esgotada a vida útil do Refil	Substituir o refil
Vazamento na conexão	Aperto das conexões com folga	Verifique as conexões e dê o aperto necessário

11 - GARANTIA

•O Purificador de água Vitale tem garantia contra defeitos de fabricação para o primeiro adquirente pelo prazo de 1 ano com início na data da emissão da Nota Fiscal, sendo de 3 meses a garantia legal, e os 9 meses restantes de garantia concedida pela Lorenzetti.

•O refil possui a garantia legal pelo prazo de 3 meses.

•Esta garantia abrange, exclusivamente, a substituição e/ou conserto apenas das peças que apresentarem, comprovadamente, defeitos de fabricação ou de material.

•Excluem-se defeitos provenientes do uso e/ou instalação inadequados.

•Para atendimento de Serviço Autorizado de aparelhos em garantia, é obrigatória a apresentação da Nota Fiscal de compra.

•As despesas de transporte para entrega e retirada dos aparelhos em garantia até os locais de Serviço Autorizado Lorenzetti, correrão por conta do proprietário.

•O Serviço Autorizado Lorenzetti cobrará do proprietário taxa de visita quando solicitado atendimento domiciliar.

LORENZETTI
Lorenzetti S.A. Indústrias Brasileiras Eletrometalúrgicas
Av. Presidente Wilson, 2220 - CEP 02130-001
Mogi das Cruzes - SP - Fabricado no Brasil
CNPJ: 01.413.282/0001-43

ATENDIMENTO AO CONSUMIDOR
0800 0 16 02 11
www.lorenzetti.com.br

PURIFICADOR DE ÁGUA VITALE

392278 - ABRIL / 2014

LORENZETTI